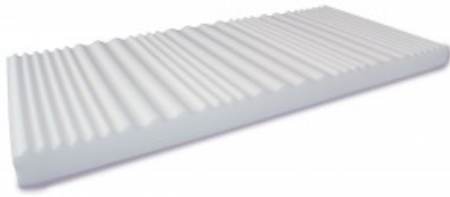


ADL Rhea Weichlagerungsmatratze, Cutalon-Bezug



275,00 EUR



Produktinformationen

Rhea Weichlagerungsmatratze

Schaumstoffmatratze zur Dekubitusprophylaxe und Therapieunterstützung bei mittlerem Risiko / Grad II

- für Patientengewichte von 20 bis 130 kg (in Liegeposition)
- keine Kontraindikationen
- passive Mikroklimaregulierung
- inkl. Cutalon-Spannbezug und Trikotbezug

Eigenschaften Cutalon-Bezug:

- wischdesinfizierbar
- feuchtigkeitssabweisend
- urinfest
- 95 °C waschbar
- nicht trocknergeeignet

Technische Daten:

- Maße: 200 x 90 x 12 cm
- Material: PU-Kaltschaum
- Raumgewicht: 30 kg/m³
- Stauchhärte: 3,3 kPa
- empf. Patientengewicht: 20-130 kg (in Liegeposition)
- Mikroklima: Klasse H
- Druckentlastung: Bei Belastung mit 80 kg = Klasse G, bei Belastung mit 130 kg = Klasse G

Weitere Informationen

Artikellink: [ADL Rhea Weichlagerungsmatratze, Cutalon-Bezug](#)
Lieferant: ADL
Artikel-Nr.: ADLMU100 406-CU